

回 覧																			

## 年末・年始のごみ・し尿収集のお知らせ

このお知らせの収集日程は  
広報きしわだ12月号にも  
掲載しております。

### (1) ごみ収集

ごみの収集は、1月1日(水)から1月3日(金)まで休みます。  
下記の日程で収集しますので、収集日をご確認の上ごみを出してください。

【普通ごみ】※○印の曜日に収集します。

曜日	令和6年12月									令和7年1月									
	23	24	25	26	27	28	29	30	31	1	2	3	4	5	6	7	8	9	10
収集地区	月	火	水	木	金	土	日	月	火	水	木	金	土	日	月	火	水	木	金
月・木曜日地区	○			○				○		収集休み					○			○	
火・金曜日地区		○			○				○	収集休み						○			○
水・土曜日地区			○			○				○						○			

【空きビン・空きカン・ペットボトル】※○印の曜日に収集します。

曜日	令和6年12月									令和7年1月										
	23	24	25	26	27	28	29	30	31	1	2	3	4	5	6	7	8	9	10	
収集地区	月	火	水	木	金	土	日	月	火	水	木	金	土	日	月	火	水	木	金	
水曜日地区			○							収集休み							○			
木曜日地区				○						収集休み									○	
金曜日地区					○														○	

【プラスチック製容器包装】※○印の曜日に収集します。

曜日	令和6年12月									令和7年1月									
	23	24	25	26	27	28	29	30	31	1	2	3	4	5	6	7	8	9	10
収集地区	月	火	水	木	金	土	日	月	火	水	木	金	土	日	月	火	水	木	金
月曜日地区	○							○		収集休み					○				
火曜日地区		○								収集休み						○			
水曜日地区			○							収集休み							○		
木曜日地区				○						収集休み								○	
金曜日地区					○														○

※年末・年始は通常より収集時間が早くなる場合がありますので、早めにごみを出すようにして下さい。

### 【粗大ごみ】

年内の粗大ごみ申込み受付は、12月27日(金)午後5時30分までです。  
(年内に収集を希望される方は12月6日(金)までに申込みをお願いします)  
申込みが多い場合、翌年の収集になる場合がありますので、なるべく早めの申込みをお願いします。  
年始の受付は1月6日(月)午前9時からです。

粗大ごみ申込受付電話 電話(433)0053

### (2) し尿の収集

年内は、12月30日(月)午前中までです。  
臨時に、し尿の収集を必要とされる家庭は、12月20日(金)午前中までにし尿収集業者に連絡してください。  
ただし、臨時料金が必要になります。  
年始は、1月4日(土)より平常通り収集します。

問い合わせ先 岸和田市市民環境部廃棄物対策課 電話(423)1461



# ごみの分別にご協力をお願いします。

【プラスチック製容器包装】の分別は、プラスチック製品すべてが対象ではありません。

◎プラスチック製容器包装とは商品を包んでいるプラスチック製の容器や袋のものをさします。



「プラマーク」

← このマークが付いている物のみが対象です(ラベルや容器等を見てください)

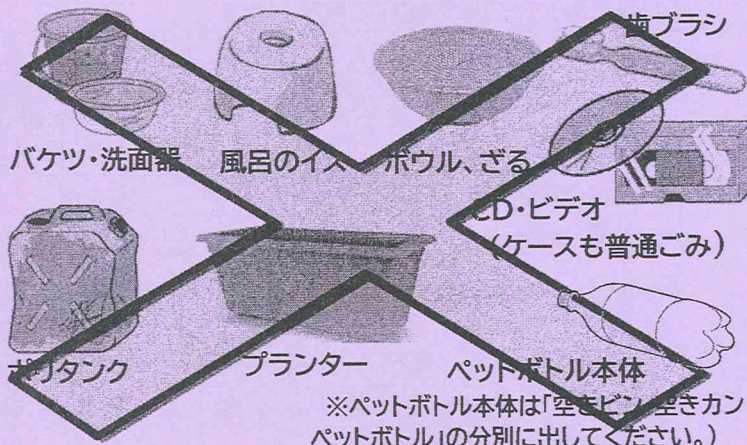
次のものは、【プラスチック製容器包装】の分別では回収できません。

- ・プラマークが付いていないもの
- ・商品そのもの(洗面器・風呂用品・台所用品・バケツ・かご・プランター・園芸用品・歯ブラシ・CD・おもちゃ・など)

上記の物は、普通ごみの指定袋に入れば【普通ごみ】へ、入らない場合は【粗大ごみ】で申込みしてください。

また、汚れが落ちないものや、プラスチック製容器包装か判断に迷った場合も【普通ごみ】へ出してください。

- ・ペットボトルマークのあるものは、ふたとラベルはプラスチック製容器包装に、ペットボトル本体は「空きビン・空きカン・ペットボトル」の分別に出してください。

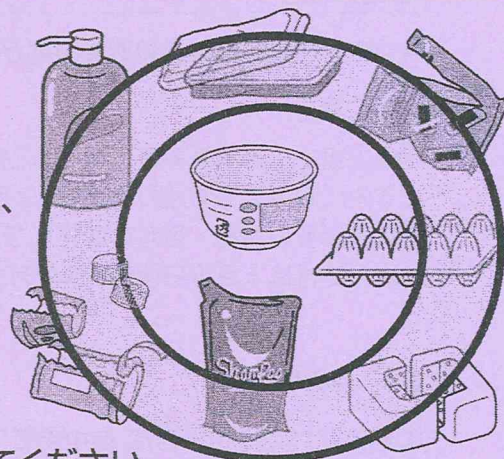


- ・危険物(ライター、リチウム電池、カミソリ、注射器など)

※在宅医療用廃棄物(注射器及び注射針)は、販売店または医療機関等へお問い合わせください。  
※抗原検査キット(プラスチックが主な材質で針がないものは、ビニール袋に入れて密封したうえで【普通ごみ】へ出してください。

対象となるもの プラマークが付いている物のみが対象

- ・ボトル類(シャンプー、洗剤などの容器)
- ・トレイ類(野菜や肉類などのトレイ)
- ・ポリ容袋・ラップ類(麺類、パン、お菓子などの袋、外装フィルム、レジ袋)
- ・カップ・パック類(カップ麺、コンビニ弁当などの容器、卵、豆腐などのパック)
- ・緩衝材(家電製品を保護している発泡スチロールなど)
- ・キャップ(ペットボトルのキャップ、ラベル)



出し方 45ℓまでの無色透明・白色半透明の袋に入れて出してください。

お願い ※色付きの袋を外袋に使用しないでください。 ※分別が間違っている場合、お願いシールを貼って集積所に置いていくことがあります。再度分別の確認をお願いします。



# 古紙回収のお知らせ

【毎月第2日曜日(10月は第3日曜日です)】

12月8日(日) ※雨天中止<小雨決行>

午前8時～午前9時30分

中止または決行は、当日の午前8時頃に町内放送にて案内します。  
中止の場合は翌月に延期

## 1. 回収品目(再生資源)【種類毎に分別願います】

- ☆ アルミ缶
- ☆ 古新聞(折込みチラシ可)
- ☆ 古雑誌
- ☆ 段ボール
- ☆ 牛乳パック(きれいに洗い、まとめて下さい)
- ☆ 古着・古布



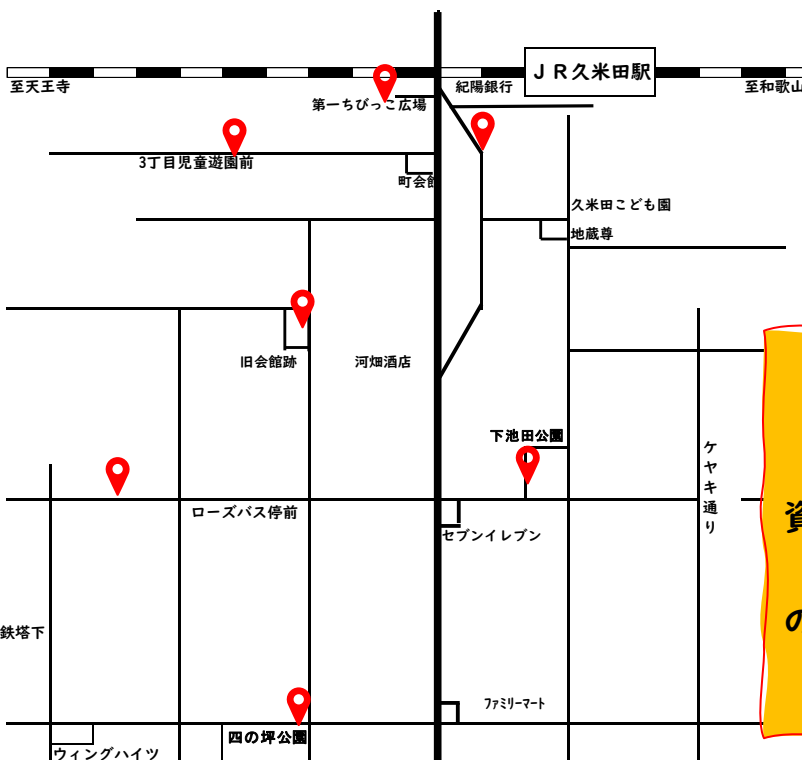
※ スチール缶・ビン類・カーペット・布団類は回収できません。

## 2. 回収場所(町内7ヶ所)

※ 車での回収は車道までお持ち下さい。

☞ 雨天の場合は、車での回収は行いません。

下記回収場所までお持ち下さい。皆様のご協力お願い致します。



- ・下池田町3丁目 第一ちびっこ広場
- ・下池田町3丁目<下池田町3丁目児童遊園前>
- ・下池田町1丁目<橋本さん前道路脇>
- ・下池田旧公民館前
- ・下池田公園北側
- ・下池田町2丁目<西村さん前進路角>
- ・四の坪公園南側

### 【子ども会からのお願い】

古紙回収の収益は子ども会運営の大きな資金源となっています。

昨今、資源(段ボール、アルミ缶、古新聞)の減少により、運営費も減収しています。

皆様のご協力よろしくお願いいたします。



町会・子ども会・三十人組・青年団





学校教育目標「たくましく生き生きした子を育てる」

本年度の重点目標「一人ひとりが輝き、笑顔があふれる八木北小学校」

校庭の木々の落ち葉や朝晩の冷え込みから少しずつ冬が近づいていると感じる今日この頃です。先日は、日曜参観にお越しいただきありがとうございました。各学級での学習の様子や作品展の図画作品・習字作品をご覧いただき、子ども達も嬉しそうでした。また、その後の引き渡し訓練では災害時・緊急時の対応を確認していただきました。ご協力ありがとうございました。

さて、運動会、校外学習、修学旅行など、たくさんの行事が続いた2学期でしたが、いよいよ残り約一ヶ月となりました。11月29日は、音楽会もあります。練習の成果を発揮して、力いっぱい頑張っている姿をご覧いただければと思います。

また、12月19日（木）、20日（金）は個人懇談会です。有意義な時間となりますよう、よろしくお願いいたします。

#### ☆音楽会について 日時・場所 11月29日（金） 体育館

- |   |             |        |      |
|---|-------------|--------|------|
| ① | 9:00~10:20  | 青組・幼稚園 | 70分間 |
| ② | 10:40~12:30 | 赤組     | 70分間 |

※保護者の方々にも参観いただけます。撮影に関しては、以下の点にご注意ください。

- ① 三脚や脚立は使わずに、座っての撮影をお願いします。
- ② SNSなど、肖像権の侵害にあたるので載せないでください。
- ③ 周囲の人に迷惑のかからない範囲で撮影してください。

#### ☆2学期個人懇談会

12月19日（木）、20日（金） 午後1時30分～4時30分

各教室で個人懇談会を実施します。

短時間で実りのある懇談となりますよう、ご協力ください。

詳細は、別紙お手紙にてお知らせします。よろしくお願いいたします

※改修工事により通行しにくい等、ご不便をおかけしますがよろしくお願いいたします。

#### ☆お願い

本校では、原則、登下校の際、車での送迎は禁止となっています。近隣の住宅街で車の乗り降りの為に駐車している車があると近隣の方からご連絡をいただいています。ご迷惑となりますので、車での送迎はやめていただきますようお願いいたします。



## 令和6年 12月 行事予定

曜	学校行事	幼稚園行事	下校時刻						
			1年	2年	3年	4年	5年	6年	
1	日								
2	月	集会	体重測定 びよちゃん広場	14:15		15:10			
3	火			14:35		15:30			
4	水	クラブ		14:15		15:15			
5	木			14:35		15:30			
6	金	5年社会見学	体験給食	14:35	15:30				
7	土								
8	日								
9	月	集会	お話し会 びよちゃん広場	14:15		15:10			
10	火		サ 誕生会	14:35		15:30			
11	水	委員会活動 大縄記録会		14:15			15:15		
12	木		お楽しみ会	14:35		15:30			
13	金	たてわり活動 なかよし号		14:35	15:30				
14	土								
15	日								
16	月	集会 6年Push講習会	子育てサロン交流	14:15		15:10			
17	火		サ	14:35		15:30			
18	水	3年Push講習会 全校5限授業	お楽しみ会	14:15					
19	木	個人懇談会	個人懇談	13:10					
20	金	個人懇談会	個人懇談	13:10					
21	土								
22	日								
23	月	給食最終	びよちゃん広場	13:55					
24	火	終業式	終業式	10:30					
25	水	冬季休業	アフタースクール						
26	木								
27	金	給食費引落日							
28	土								
29	日								
30	月								
31	火								

サ…「まなびサポート」があり、3～5年生の一部の児童が16:40に下校します。

【1月の予定】6(月)引落日 8(水)3学期始業式 9(木)4限授業・給食開始 10(金)4限授業

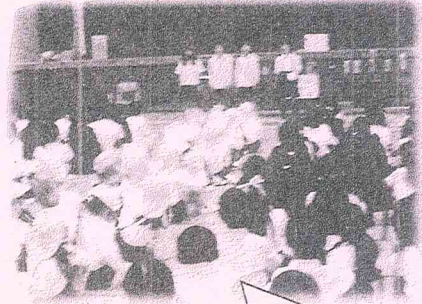
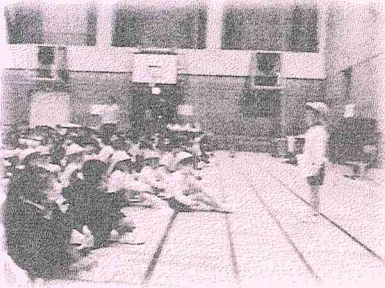
15(水)委員会活動 22(水)クラブ 23(木)一斉下校 24(金)なかよし号 27(月)給食費引落日



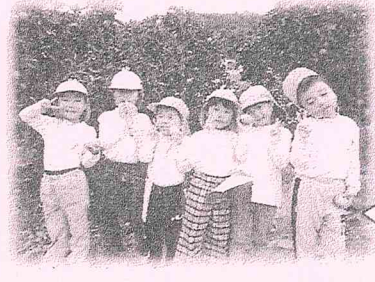
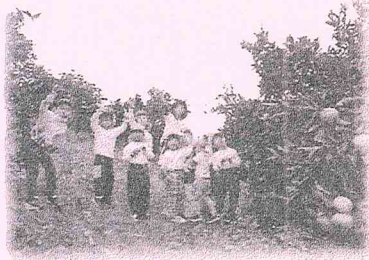


八木北幼稚園だより

八木北幼稚園では、昨年度より希望者にデリバリー弁当の取り組みを始めています。来年度の入園募集も受け付けておりますので、ご希望の方は園までお問い合わせください。

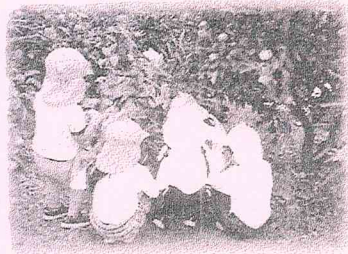


1、2年生と八木北秋祭りに参加しました(\*^-\*)楽しい遊びが盛りだくさんで、小学生の優しさに触れて笑顔があふれていました。継続的に幼小交流をすることで、スムーズな就学を目指しています。



みかん狩りに行ってきました。蜜柑山でグループに分かれてオリエンテーリングもしました。「ヤッホー!」「みかん11個食べたよ!」

山を駆け上ったり下りたり…秋の自然を楽しむ姿が見られました。



八木北幼稚園では、「いきいきわくわくしょうぶなからだ」をテーマに活動しています。

楽しい遊びを通して、心も体も元気な子どもの育成を目指して楽しい運動遊びに取り組んでいます。

\*令和7年度 園児募集について

随時募集をしておりますので入園希望の方は園までご連絡ください。

TEL072-443-6577

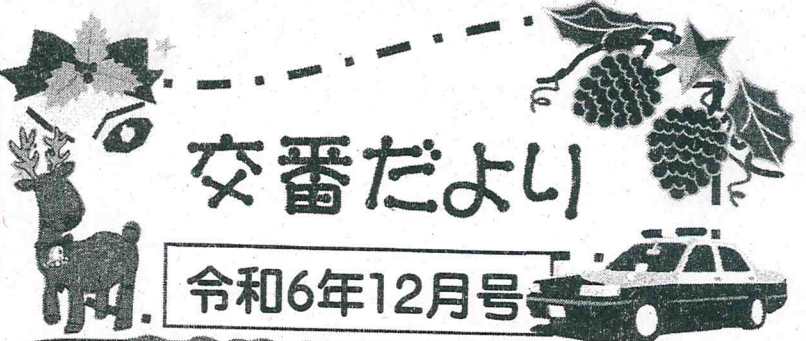
(3歳児については近隣の八木幼稚園で実施しております。)

ご不明点、ご質問などがございましたら遠慮なく園までお問合せください。





こんにちは！  
岸和田警察署です  
☎072(439)1234



交番だより

令和6年12月号

# 歳末警戒

# ★歳末防犯イベント★

12月2日11:00～ さら東岸和田芝生広場



★2010年世界柔道選手権  
金メダリスト穴井隆将がやってくる!!  
〈現天理大学柔道部監督〉

## ★特殊詐欺防止公演

「自分は大丈夫」と思っている  
そのあなたもご用心！  
寸劇で楽しく防犯方法を学びましょう



# 実施中!!

## 北朝鮮人権侵害問題啓発週間

12月10日(火)～16日(月)

政府拉致問題  
対策本部  
ホームページ



ご存じですか？

### ブルーリボン運動

ブルーリボン運動は「誰も  
が北朝鮮による拉致  
被害者の生存と救出を  
信じる意思表示」として  
青いリボンを着けよう  
という運動です。

拉致問題その他北朝鮮当局による  
人権侵害問題に対する認識を深めよう。

拉致被害者の1日も早い帰国と、拉致問題の解決  
のためには、私たち一人ひとりの強い思いが  
必要です。

## 夜間帯に交通死亡事故が発生!!

乗用車  
〈飲酒運転〉

と

歩行者  
〈道路横断中〉

の事故です!

飲酒運転は、犯罪です！飲酒運転は絶対にやめましょう。  
道路を横断する際は、信号を守り、横断歩道を渡りましょう。  
夕暮れや夜間外出する際は、明るい色など目立つ色の  
服や反射材を活用しましょう。

大阪で飲酒運転が一番多いのは岸和田！

本年も警察活動へのご協  
力、ご理解を賜りありがと  
うございました。  
来年も、より分かりやす  
く、読むのを楽しみにして  
いただけような「交番だ  
より」の作成に努めてまい  
ります。  
それでは皆様、よいお年  
をお過ごしください。  
編集者より





# さあ、一緒に！ 国勢調査員 大募集



令和7年10月1日に

国勢調査を実施します

日本に住んでいるすべての人と世帯を対象とした、最も重要な統計調査です！

5年に一度、全員参加の統計調査

## 国勢調査2025



地域の未来の  
ために！



暮らしを  
より良く変える力に！



地域の人と  
話す機会に！



自分のペースで  
働ける！



詳しくは、お住まいの市区町村の  
統計調査担当窓口までお問い合わせください。

国勢調査2025キャンペーンサイト

<https://www.kokusei2025.go.jp/>

国勢調査2025

検索



総務省統計局・都道府県・市区町村



# 国勢調査とは？

## どんな調査なの？

- ・国勢調査は、5年に一度実施する最も重要な統計調査です。
- ・日本に住むすべての人と世帯(外国人の方も含む)が対象です。

すべての人と世帯が対象なんだ！



## 調査結果は何に使われるの？

- 例えば
- ・高齢者福祉施策
  - ・防災対策・災害対策
  - ・新しいコンビニや店舗など企業の出店計画など

身近なことにも役立つんだね！



国勢調査は、私たちの暮らしに関わる重要な調査です。



## 調査の成功に欠かすことのできない「国勢調査員」を募集します。

市区町村では、「国勢調査員」として、調査業務に理解と誠意を持って携わっていただける方を広く募集しています。国勢調査において、調査員は調査の成功に欠かせない大切な存在です。

### 国勢調査員の仕事内容は、大きく5つです

1



調査員説明会に参加

2



担当地域の確認

3



調査についての説明と調査書類の配布

4



回答確認リーフレットの配布と調査票の回収  
(インターネット回答や郵送提出をした世帯は除く)

5



回収した調査票の整理と提出

### 過去に「国勢調査員」を体験された方の声

調査員として人の役に立てることにやりがいがあります。  
30代 男性

いろんな経験をしてみたいと思い、挑戦してみました。  
20代 女性

同じ町内でも、普段会うことがない人とも交流が増えてよかったです。  
70代 男性

色々な人と知り合うことができました。  
60代 女性

調査を通して、地域とのつながりが強くなったと感じます。  
50代 男性

自分にとっても勉強になり、良い経験になりました。  
40代 女性

## さあ、あなたのご応募をお待ちしています！

- ・国勢調査員として、調査業務に理解と誠意を持って携わっていただける方を募集しています。
- ・国勢調査員の身分は、総務大臣に任命される非常勤の国家公務員です。
- ・業務期間はおおむね令和7年8月下旬～10月下旬頃の予定です。報酬も支給されます。

詳しくは、お住まいの市区町村の統計調査担当窓口まで、お問い合わせください。



国勢調査2025キャンペーンサイト

<https://www.kokusei2025.go.jp/> 国勢調査2025

検索

