

町内の皆様

回 覧

令和6年8月4日

納涼音頭大会 御花御礼申し上げます

平素より、若頭・三十人組・青年団・女性クラブならびに子ども会活動に深いご理解とご協力を賜り誠にありがとうございます。

令和6年度、納涼音頭大会も皆様のご協力をいただき無事終わることが出来ました。また、各団体に多大なるご寄付を賜り誠にありがとうございました。

今後とも各団体に温かいご支援、ご指導の程宜しくお願い申し上げ、御礼の書とさせていただきます。

若頭

三十人組

青年団

女性クラブ

子ども会



学校教育目標「たくましく生き生きした子を育てる」

本年度の重点目標「一人ひとりが輝き、笑顔があふれる八木北小学校」

子どもたちは楽しい思い出を胸に、元気に登校してきました。今日から2学期が始まります。2学期は運動会や音楽会など、様々な行事が予定されています。一人ひとりがしっかりと目標を持って、クラスの仲間と心をつなげて、頑張りたいと思います。

これからもまだまだ暑い日が続きますので、熱中症に気をつけながら、さまざまな学習活動に取り組んでいきます。子ども達が元気に過ごせるよう、ご家庭でも体調管理の程、よろしくお願い致します。

◎大規模改修における教室移動について

9月から第1期の改修に入ります。下記の教室は今回の改修で移動をしています。ご不便をおかけしますが、ご理解ご協力をお願いいたします。

2年生	西棟1階から西棟2階へ	4年生	西棟2階から東棟3階へ
たんぼぼ1・2	西棟1階から中央2階へ	たんぼぼ4	隣のたんぼぼ3と共有に
たんぼぼ6・7	東棟3階から西棟3階へ	通級教室	西棟1階から西棟3階へ
保健室	西棟1階から中央2階へ		

◎9月の授業参観について

9月の授業参観は、下記の通り行います。

- 日 時 令和6年9月19日(木) 八木北小学校 各教室
- ・授業参観 5時限目(13:40~14:25)
- ・学級懇談会 14:35~15:05

※詳細につきましては、後日連絡いたします

☆運動会

令和6年10月20日(日)に運動会を実施予定です。詳細については、後日連絡します。

☆修学旅行(6年生)・校外学習(1~4年)

令和6年11月10日(日)11日(月)に6年生の修学旅行、10月25日(金)に1~4年生の校外学習を予定しています。詳細については、後日連絡します。

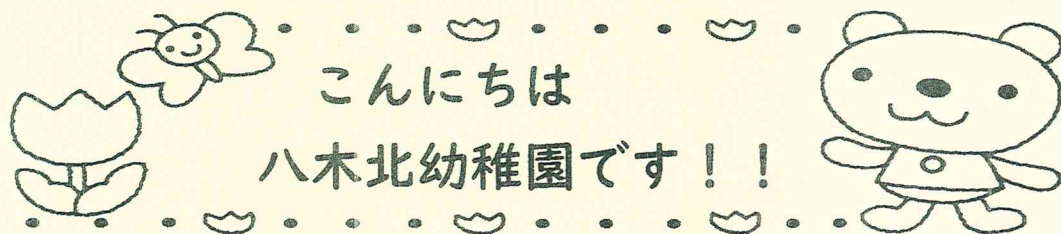
令和6年 8-9月 行事予定

曜	学校行事	幼稚園行事	下校時刻							
			1年	2年	3年	4年	5年	6年		
25日										
26月	2学期始業式	2学期始業式					11:30			
27火	給食開始 全校4限授業 6年身体測定	誕生会					13:10			
28水	全校4限授業 5年身体測定						13:10			
29木	全校4限授業 4年身体測定						13:10			
30金	1～3年6年4限授業 5年臨海学校						13:10			13:10
31土	5年臨海学校									
1日										
2月	5年振替休日 PTA給食試食会						14:15		15:10	15:10
3火	3年身体測定 6-1JA体験料理教室 サ						14:35		15:30	
4水	2年身体測定 委員会						14:15		15:15	
5木	1年身体測定 引落日 サ						14:35		15:30	
6金							14:35		15:30	
7土										
8日										
9月	集会						14:15		15:10	
10火							14:35		15:30	
11水	クラブ						14:15		15:15	
12木		サ					14:35		15:30	
13金							14:35		15:30	
14土										
15日										
16月	敬老の日									
17火	6-2JA体験料理教室 サ						14:35		15:30	
18水								14:15		
19木	授業参観・懇談会・修学旅行説明会							14:35		
20金	なかよし号						14:35		15:30	
21土										
22日	秋分の日									
23月	振替休日									
24火							14:35		15:30	
25水	校内研究授業3-1						13:25	※ 3-1のみ	14:25	
26木	5年性教育出前授業 サ						14:35		15:30	
27金	たてわり活動 給食費引落日						14:35		15:30	
28土										
29日										
30月	集会						14:15		15:10	

サ・・・毎週火曜日は「まなびサポート」があり、3～5年生の一部の児童が16:40に下校します。

【10月の予定】7(月)引落日 18(金)運動会準備 20(日)運動会 21(月)振替休日

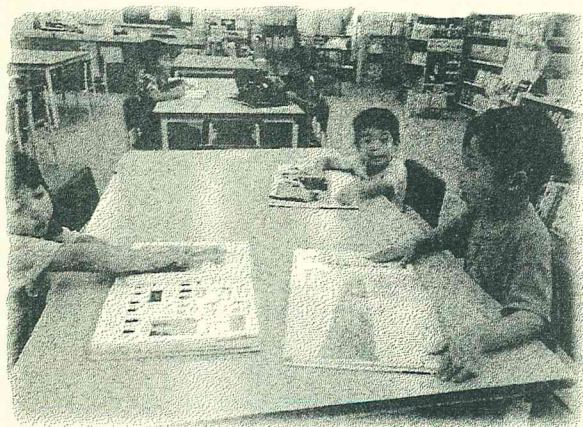
23(水)委員会活動 25(金)1～4年校外学習 30(水)クラブ



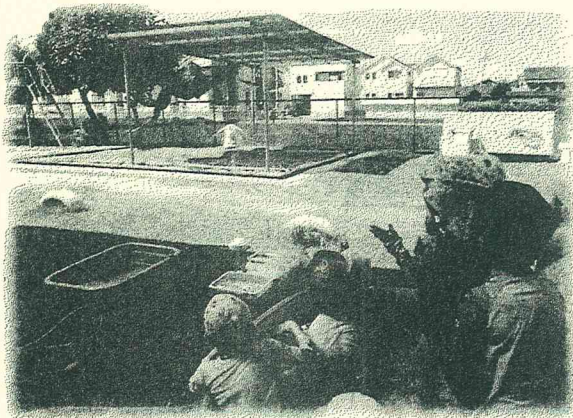
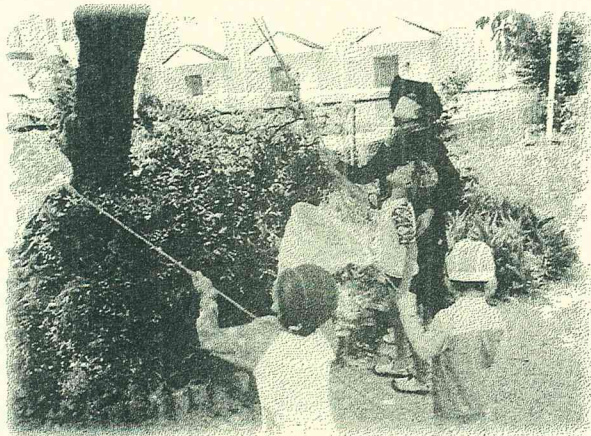
夏休み中もアフタースクールでは様々な夏の遊びを楽しみました！！



小学校の先生に運動遊びを教えてくださいました！ボールの扱い方に投げ方やけり方…ボールとお友達になれました!(^^)!



小学校探検として、小学校の教室を探検！！校庭でセミ捕りをしたり、小学校の図書室にも行って絵本タイムをしました。



園庭では、プールや水遊びを思う存分楽しみました(*^-^*)

*令和7年度園児募集がはじまります。

3歳児：9月2日～願書配布（3歳児実施園にて受付）

4、5歳児：9月25日～願書配布

10月1日（火）、2日（水）受付

ご不明点、ご質問などがございましたら遠慮なく園までお問合せください。

小型家電リサイクルにご協力ください。

ご家庭で不用となった

パソコン・小型家電を回収しています



© 岸和田市イメージキャラクター「ちぎりくん」#011

携帯電話、デジタルカメラ、パソコンなどの小型家電には貴重な資源(金・銀・銅・レアメタルなど)が含まれています。これらをリサイクルすることにより、ごみの減量と資源の再生利用が進みます。ご家庭で不用になった使用済小型家電のリサイクルにご協力をお願いします。

回収ボックスへの持ち込み

岸和田市の拠点回収

岸和田市では市内施設に専用の回収ボックスを設置して、カメラ・ゲーム機等で「31センチ×15センチ」の投入口に入る電気・電池で動く使用済小型家電を回収しています。回収品目、回収ボックスの設置場所など詳しくは、市のホームページからご確認ください。

小型家電の一例



デジタルカメラ



ビデオカメラ



ゲーム機・
携帯ゲーム機



携帯電話端末



電子書籍端末
電子辞書



パソコン



ポータブル
音楽プレーヤー



これらの付属品
(ケーブル)など

- ・電話機、ファクシミリ
- ・ラジオ
- ・ポータブルDVDプレーヤー等
映像用機器
- ・ICレコーダー、ヘッドホン及び
イヤホン等音響機器
- ・各種メモリ(ハードディスク、
USBメモリ、メモリーカード)
- ・電卓
- ・電子体温計
- ・電子血圧計
- ・電子体温計
- ・ヘアドライヤー
- ・電気かみそり等理容用機器
- ・懐中電灯
- ・時計
- ・カーナビ
- ・カーオーディオ等車載機器



回収する小型家電
31cm×15cmの投入口に入る
電気・電池で動く
使用済小型家電が対象です。

▼ 岸和田市の回収方法
「岸和田市のホームページ内の検索窓から」

小型家電リサイクル サイト内 検索

宅配便による自宅回収

岸和田市協定事業者

岸和田市では、国の認定事業者「リネットジャパンリサイクル(株)」と協定を締結し、宅配便によるパソコンを含む小型家電の自宅回収を実施しています。

宅配便がご自宅まで回収!

年中無休、最短翌日回収!

古くても・壊れていてもOK!

パソコン本体が入ると無料!

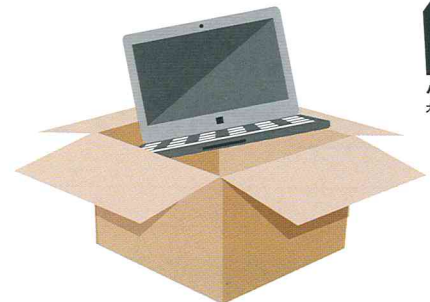
回収料金

通常料金

1箱 **1,760**円(税込)

パソコン本体を
含む場合

1箱分 **無料**



小型家電
大臣認定 第0024号

▼ 申込・詳細はコチラ

リネットジャパン 検索

<http://www.renet.jp/>



宅配便回収のご利用方法など、詳しくは裏面をご覧ください

宅配便での回収だから便利です!

ご利用方法

簡単3ステップ!

自宅で待つだけ!

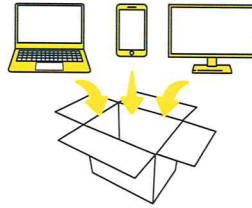
最短翌日に回収!

1 お申し込み



インターネットもしくは
FAX・電話からお申し込み

2 回収物を詰める



段ボール箱等に
詰めるだけでOK♪

3 宅配業者が回収

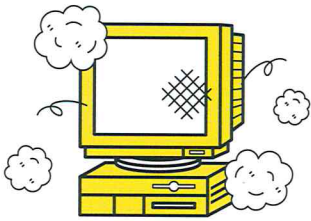


宅配業者が、ご希望日時に
回収へお伺いします

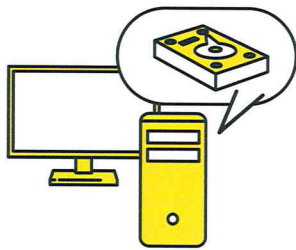
※段ボール箱は、お客様がスーパーマーケットなどでご用意ください。有料オプションで、専用段ボールもご用意しております。
※FAXでの申込をご希望の方は、岸和田市のホームページから専用紙をダウンロードしてご利用ください。

回収品目

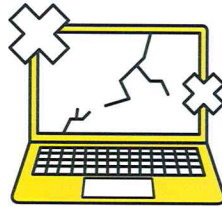
どんなパソコンでも回収します!



どんなに古くても
OK!



HDDが無いPCも
OK!



壊れて動かなくても
OK!

回収料金



箱の規定は
縦+横+高さ
の合計
140cm以内
重量
20キロ以内

通常料金

1箱
1,760円(税込)

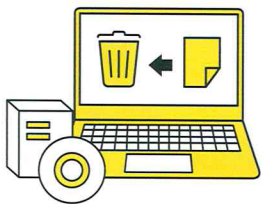
パソコン本体
を含む場合

1箱分**無料**

※回収はご家庭からのみとなります。事業所からの回収は受け付けておりません。
※家電4品目(TVなど)は対象外です。
※詳しくはリネットジャパンリサイクルHPをご確認ください。

※パソコン本体を含む回収一回に1箱分の回収料金が無料となります。
※ブラウン管(CRT)モニターは、処理等に費用がかかるため別料金となります。

パソコンは、データ消去にご注意ください。



個人情報が心配なパソコンや携帯電話を
**国が認定した工場
安全にリサイクルします。**

無料

データ消去
ソフト
※パソコンのみ

データが心配な方には…

リネットジャパンリサイクルが
消去作業を行い、消去証明書を
発行する(別料金)サービスもあり
ます。
※詳しくはリネットジャパンリ
サイクルHPをご確認ください。



❗ パソコンの初期化だけでは個人情報などのデータは消えていません。

▼お申し込みは、インターネットもしくはFAX・電話から

リネットジャパン

検索



<https://www.renet.jp/>

サービス提携会社 (岸和田市の連携事業者)

リネットジャパンリサイクル株式会社

ReNet recycle.jp



環境省・経済産業省 認定

小型家電
大粒認定 第00214号

お問い合わせ

電話: **0570-085-800** メール: **call@renet.jp**

(受付時間: 10時~17時)

●申し込み後の変更・回収品の返却はお受けできません。但し、回収日時の変更のみ前日15時まで承っております。●回収後にパソコンが含まなかった場合は、回収料金を後日ご請求いたします。
●当社グループは個人情報保護に取り組んでいます。特定した利用目的の達成に必要な範囲を超えて個人情報を取り扱っていません。



こんにちは！
岸和田警察署です
☎072(439)1234

交番だより

令和6年9月号



秋の全国交通安全運動

令和6年9月21日(土)～30日(月)

9月30日(月)は「交通事故死ゼロを目指す日」です

【全国重点】

- 反射材用品等の着用推進や安全な横断方法の実践等による歩行者の交通事故防止
- 夕暮れ時以降の早めのライト点灯やハイビームの活用促進と飲酒運転等の根絶
- 自転車・特定小型原動機付自転車利用時のヘルメット着用と交通ルール遵守の徹底

【大阪重点】

- 二輪車の交通事故防止

安全運転講習会の開催日時・場所についてはこちらを確認してください。

岸和田交通安全協会ホームページ



9月3日は大阪880万人訓練!

大阪880万人訓練
ホームページ



※エリアメールの配信/緊急速報メール発信

15時00分 地震発生(訓練開始)/15時03分 大津波警報の発表

「備え」の例え

- ・避難場所やルートの確認!
- ・家具の固定の確認!
- ・非常持ち出し品や備蓄品の確認!
- ・災害用伝言ダイヤルなど連絡手段の確認!

当日の実践例

- ・訓練開始合図に併せて、机の下に隠れる
- ・緊急速報メール等の確認
- ・非常食を食べてみる
- ・やってみたことを踏まえた反省



いっか! 今! 備えよう!!



9月

久米田駅前交番からのお知らせ!!

管内で自転車盗が7件発生しています!



盗難の被害に遭った自転車のほとんどが無施錠!

自転車を駐める際は、必ず施錠をしましょう!

