

令和5年度 下池田町 町会役員(案)

令和5年4月

	役職名	名 前	ふりがな	丁目	備 考
1	顧問	根 来 敏 朗	ねごろ としろう	1	
2	町 会 長	根 来 巧	ねごろ たくみ	1	
3	副 会 長	安 井 和 人	やすい かずと	2	
4	副 会 長	角 谷 和 章	かどや かずあき	1	
5	副 会 長 兼 会 計	庵 前 悟	あんまえ さとる	3	
6	会 計	池 田 晴 彦	いけだ はるひこ	1	
7	書 記	竹 内 勤	たけうち つとむ	1	
8	書 記	濱 田 直 樹	はまだ なおき	2	
9	会 計 監 査	野 村 明 宏	のむら あきひろ	2	
10	会 計 監 査	数 宝 良 司	すうほう りょうじ	2	
1	評 議 員	田 中 弘 一	たなか こういち	1	
2	評 議 員	松 田 忠 明	まつただ たあき	3	
3	評 議 員	角 谷 昌 彦	かどや まさひこ	1	
4	評 議 員	村 木 恒 仁	むらき つねひと	2	
5	評 議 員	富 永 雄 二	とみなが ゆうじ	2	
6	評 議 員	桂 山 康 司	かつらやま こうじ	3	
7	評 議 員	河 畑 正 信	かわばたまさのぶ	1	
8	評 議 員	柴 田 貴 之	しばた たかゆき	23	
9	評 議 員	西 村 一 成	にしむら かずなり	2	
10	評 議 員	西 田 茂 雄	にしだ しげお	2	
11	評 議 員	ミッドシティフロント	未 定	3	
12	町内連絡	河 内 喜 美	かわち きみ	2	
13	会館管理	庵 前 さつき	あんまえ さつき	3	

令和5年度 下池田町自主防災会 事業計画(案)

災害への備えを考えると、「自助」「共助」「公助」の3つに分けることができます。「自助」は、災害が発生したときに、まず自分自身(家族)の身の安全を守ることです。「共助」は、地域やコミュニティといった周囲の人たちが協力して助け合うことをいいます。

「公助」は、市町村や消防、県や警察、自衛隊といった公的機関による救助・援助です。

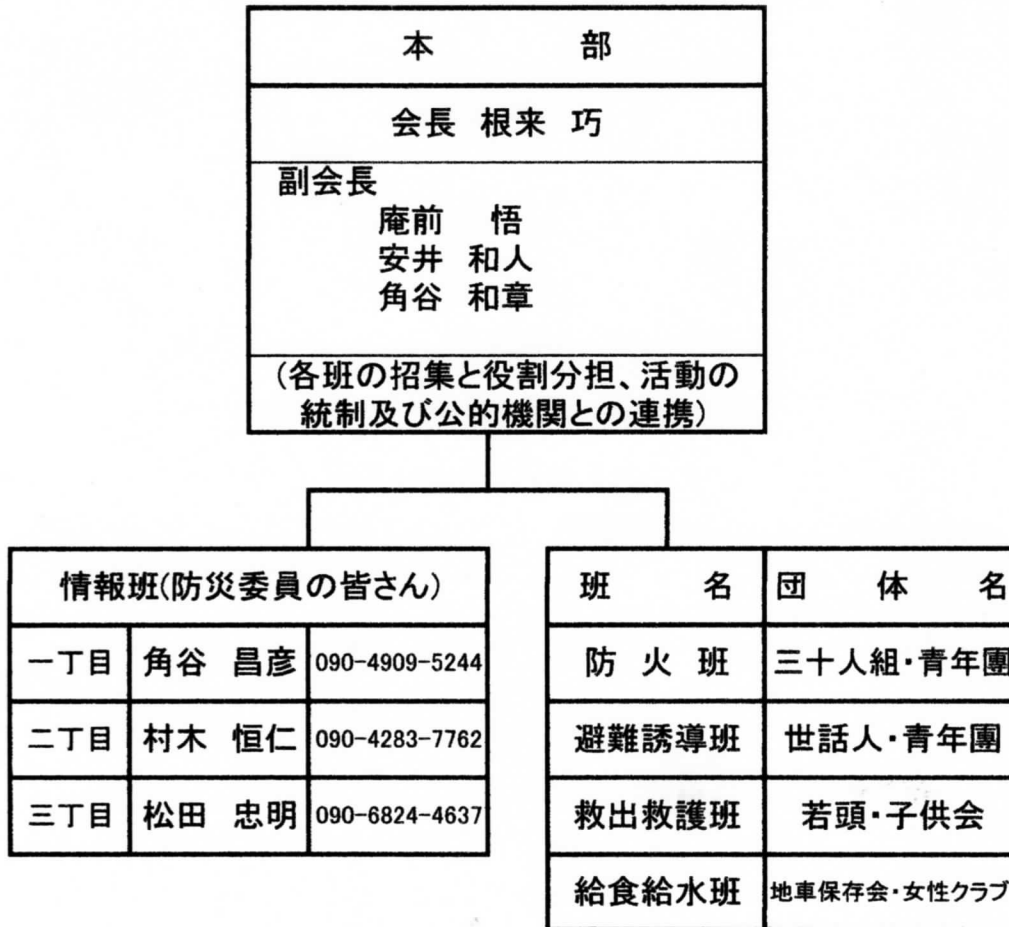
「自助」「共助」「公助」のうち、私たち自身にできるのは「自助」と「共助」です。一人ひとりが、「自分の身は自分で守る」、「自分たちの地域は自分たちで守る」という考えを持ち、日ごろから災害に備えておくことが重要です。

共助(地域・組織)での防災対策として以下の取組の内、本年度は以下のことを主に取り組みます

- ①非常用物品・防災資器材等の準備
- ②地域の安全点検や対策
- ③防災対策マニュアルの策定と検証

月	事業計画	月	事業計画
4	予算総会	10	防災ニュース発行
6	防災委員会	12	防災委員会・研修会
8	防災委員会	3	決算総会

○下池田町自主防災会 緊急連絡網(案)



※町会の各班の班長さんは、緊急時は速やかに情報班に連絡をお願いします。

※防災会以外には絶対使用しないでください。